

IVC

VARIZON® Fortrængningsarmatur med induktionskammer og regulerbart spredningsmønster



IVC

Korte date

- ▶ Induktionskammer
- ▶ Justerbart spredningsbillede og nærzone
- ▶ Passer til ventilationssystemer med køling
- ▶ Måleudtag
- ▶ Rensbart
- ▶ Ingen synlige skruer
- ▶ Findes i alternative farver
- ▶ Indgår i databasen til MagiCAD og CadVent

Hurtigvalg

LUFTMÆNGDE-LYDNIVEAU			
IVC	l/s		
Størrelse	25 dB(A)	30 dB(A)	35 dB(A)
200	100	120	142
250	150	180	210
315	240	280	330

Data for IVC og reguleringsenheden REG findes i separate diagrammer.

Teknisk beskrivelse

Udførelse

Et komplet kvartrundt fortrængningsarmatur med induktionskammer til placering i et hjørne. Montagekonsollen består af et bagstykke med top- og bundplader samt en luftfordelingsplade, som er forsynet med et antal drejelige fordelingsplader. Toppladen har en rund muffetilslutning. Fordelingspladen har en inspektionslem, som giver adgang til kanalsystemet. Uden på konsollen sidder en perforeret frontplade monteret. Denne er skruet mod bagstykket. Skruemonteringen er skjult bagved demonterbare aluminiumslister. Bagved disse er måleudtaget placeret.

Materiale og overfladebehandling

Armaturet er i galvaniseret stålplade og aluminiumsprofiler. Det er lakeret udvendigt i Swegons hvide standardfarve, RAL 9010, men kan også fås i andre standardfarver: Støvet grå RAL 7037, aluminium RAL 9006, sort RAL 9005, grå aluminium RAL 9007 og signal hvid RAL 9003 (NCS 0500).

Kundetilpasning

Udover standardstørrelserne kan armaturet leveres med specialmål, forstærkede frontplader, alternative luftfordelere etc. Derudover kan kanalinddækning, reguleringsenhed og sokler leveres i alternative længder. Kontakt nærmeste salgskontor for nærmere information.

Tilbehør

Reguleringsenhed:

REG. Kombineret enhed med spjæld og lyd-dæmpere.

Kanalinddækning:

IVCT 1. Til æstetisk indbygning af reguleringsenhed samt tilsluttende spirokanal.

Sokkel:

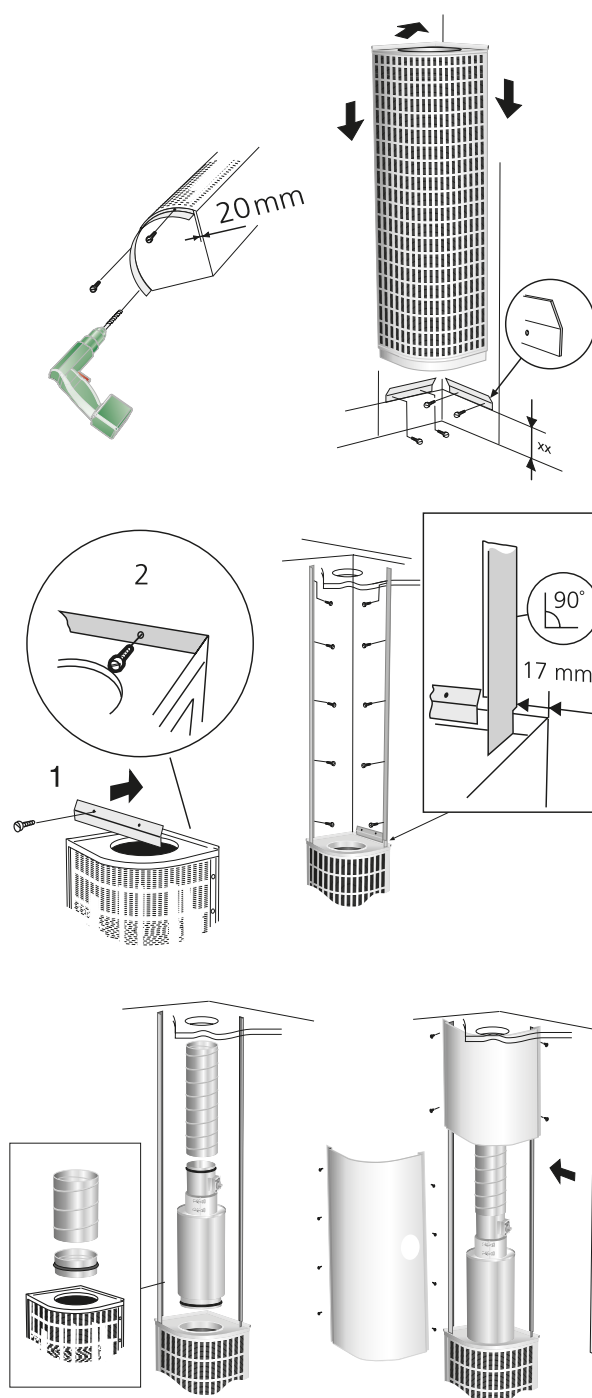
IVCT 2. Til æstetisk montering af armatur på gulv.

Projektering

Ved hjælp af de drejelige luftfordelere bagved frontpladen, er det muligt at ændre på nærzonens geometri, uden at volumenstrøm, trykfald og lydniveau forandres. Denne fleksibilitet forenkler eventuelle fremtidige forandringer i lokalets møblering osv.

Montering

Armaturet skrues fast mod væggen ved hjælp af montagevinkler. Gulvsoklen skrues fast mod armaturets underside. Den teleskopiske kanalindklædning skrues fast mod væggen ved hjælp af vægskinner. Skruemonteringen skjules af sidelister. Reguleringsenheden, som har nippeltilslutning med gummiringstætning skydes ind i armaturets kanaltilslutning med muffemål. Se figur 1.



Figur 1. Montering.

2006.066

Indregulering

Måleudtaget er placeret på armaturets ene side bagved aluminiumprofilen. Ved siden af måleudtaget er K-faktor angivet på produktets mærkning. K-faktorer findes også i den gældende K-faktorguide. Denne kan hentes på vores hjemmeside. Til at justere volumenstrømmen anbefales det at anvende reguleringsenhed REG. Se figur 2.

Vedligeholdelse

Armaturet rengøres ved behov med lunkent vand tilsat opvaskemiddel. Det er muligt at komme ind i kanalsystemet ved at demontere frontpladen og fordelingspladens inspektionslem. Se figur 2.

Miljø

Leverandørreklæring kan hentes på Swegons hjemmeside.

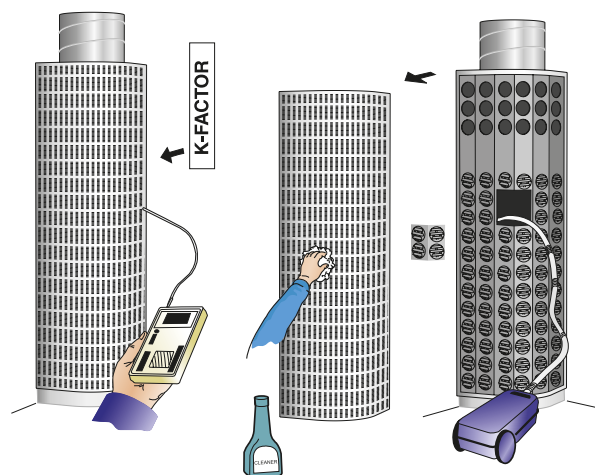


Abbildung 2. Einregulierung. Wartung.

2006.067

Dimensionering

- Lydniveau dB(A) gælder for lokaler med 10 m² ækvivalent absorptions areal.
- Anbefalet maksimal temperaturforskel mellem rum- og indblæsningstemperatur:
6 K for komfortanlæg
9 K for industrialanlæg
- Til beregning af luftstrålens udbredelse, luftfasterheder i opholdszonen, eller lydniveauer i lokaler med andre dimensioner henvises til vores beregningsprogram ProAir web. Kan hentes på vores hjemmeside.

Lyddata

IVC

Lydeffektniveau L_w (dB)

Tabel K_{OK}

Størrelse IVC	Middelfrekvens (oktavnband) Hz							
	63	125	250	500	1000	2000	4000	8000
200	2	6	3	2	0	-5	-14	-17
250	-2	5	4	2	-1	-6	-15	-19
315	1	3	3	1	0	-5	-11	-11
Størrelse IVC + REG	Middelfrekvens (oktavnband) Hz							
	63	125	250	500	1000	2000	4000	8000
200	4	4	2	1	-1	-5	-11	-11
250	4	5	3	1	-1	-6	-9	-9
315	1	4	2	0	-1	-6	-8	-10
Tol. ±	2	2	2	2	2	2	2	2

Lyddæmpning ΔL (dB)

Tabel ΔL

Størrelse IVC	Middelfrekvens (oktavnband) Hz							
	63	125	250	500	1000	2000	4000	8000
200	14	10	5	2	2	3	4	5
250	13	9	4	1	0	1	2	3
315	12	6	4	1	1	1	1	1
Størrelse IVC + REG	Middelfrekvens (oktavnband) Hz							
	63	125	250	500	1000	2000	4000	8000
200	18	13	9	14	29	28	23	21
250	16	11	7	11	26	23	18	18
315	12	6	4	1	1	1	1	1
Tol. ±	2	2	2	2	2	2	2	2

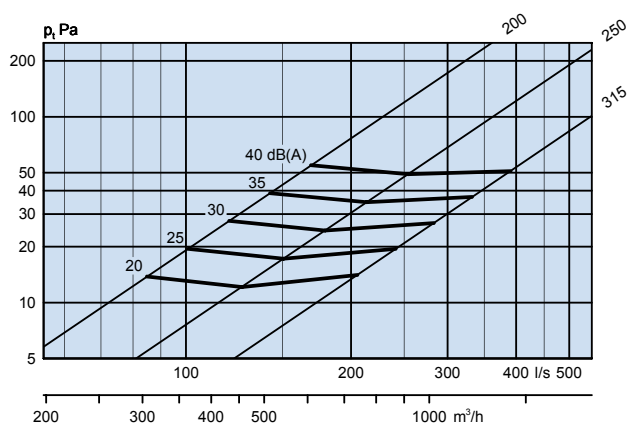
Dimensioneringsdiagram

IVC

Volumenstrøm – Trykfald – Lydniveau

- Den anvendte luftmængde i diagrammerne er primær-luftmængden.
- Disse diagrammer skal ikke benyttes til justering.
- dB(C) værdien ligger normalt 6–9 dB højere end dB(A) værdien.
- For oversigt over nærzone og minimum luftmængde-angivelser henvises til kombinationsdiagrammerne ICP + REG.

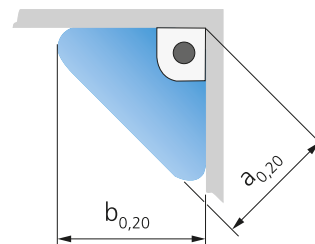
IVC



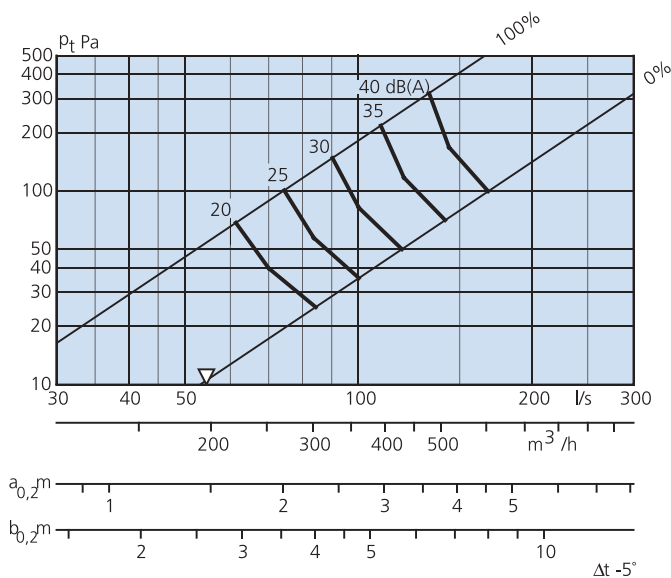
IVC + REG

Volumenstrøm – Trykfald – Lydniveau – Nærzone

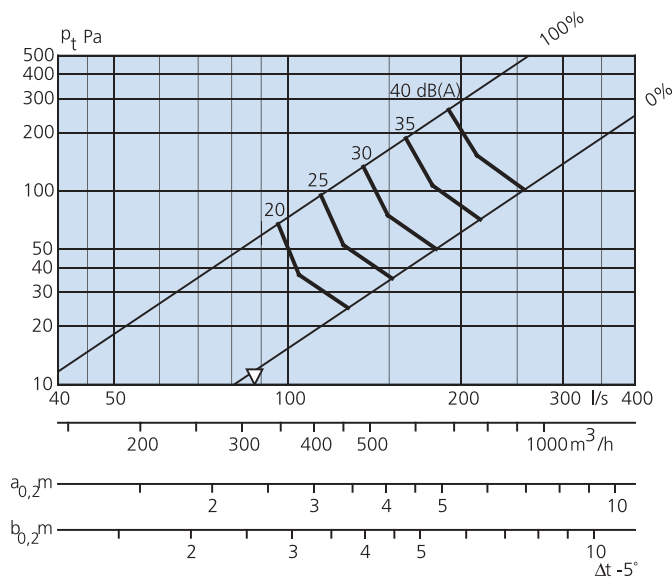
- Den anvendte luftmængde i diagrammerne er primær-luftmængden.
- Nærzonen betegner afstanden til isovelgrænsen 0,2 m/s ved Δt 5 K. Δt betegner i dette tilfælde forskellen mellem rummets lufttemperatur målt 1,2 m over gulvet og den primære indblæsningstemperatur (målt før induktionskammeret), dvs. ikke forskellen mellem indblæsnings- og udsugningstemperatur.
- Diagrammerne angiver data for armaturer med reguleringsenhed monteret.
- Disse diagrammer skal ikke benyttes til justering.
- dB(C) værdien ligger normalt 6–9 dB højere end dB(A) værdien.
- ∇ = Minimum luftmængde for at få tilstrækkeligt indreguleringstryk.



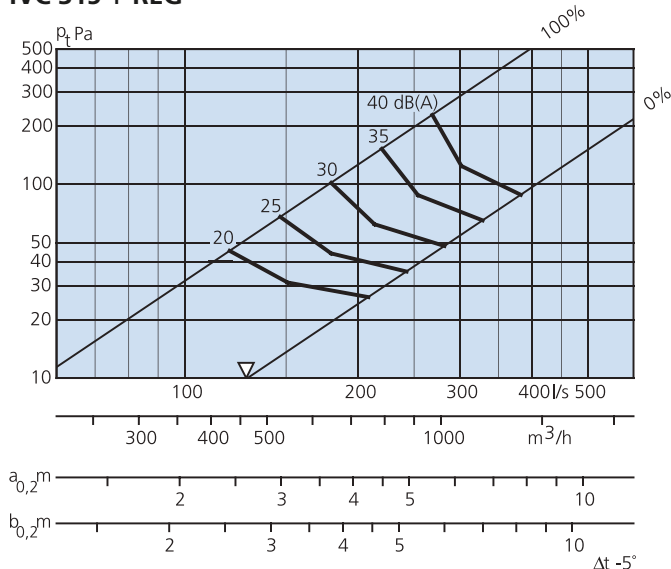
IVC 200 + REG



IVC 250 + REG



IVC 315 + REG



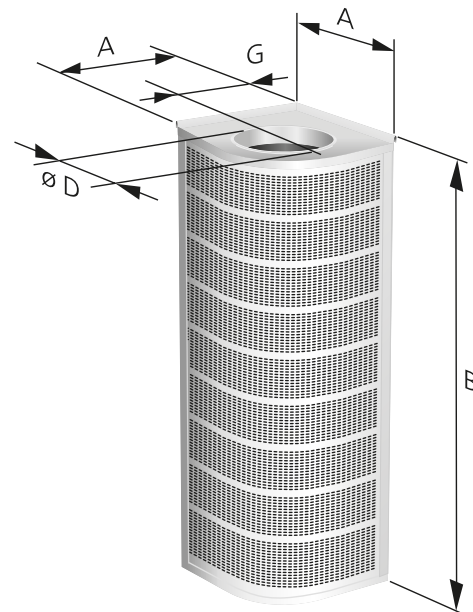
Mål og vægt

IVC

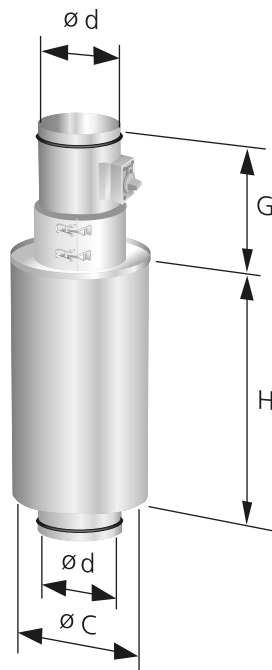
Størrelse	A	B	ØD	G	Vægt, kg
200	370	2003	200	185	31,0
250	435	2003	250	218	37,0
315	520	2003	315	260	45,0

REG

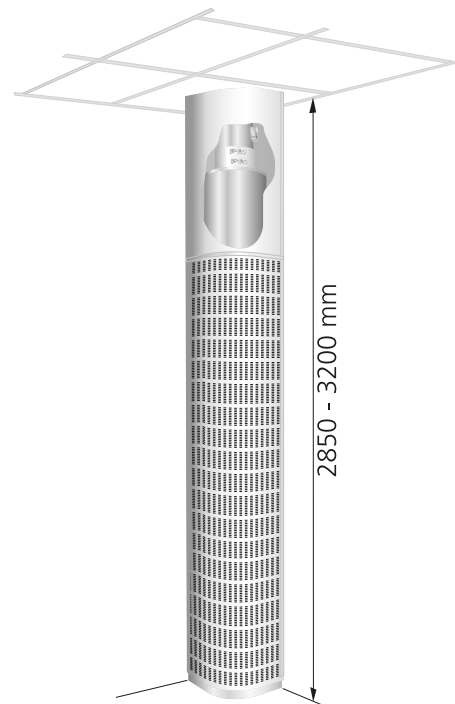
Størrelse	ØC	Ød	G	H
200	350	199	250	500
250	415	249	260	800
315	500	314	300	800



Figur 4. IVC.



Figur 3. Reguleringsenhed REG.



Figur 5. IVC med kanalinddækning og sokkel.

2006.068

Specifikation

Produkt

Kvartrundt fortrængningsarmatur IVC a -aaa

Version:

Størrelse: 200, 250, 315

Tilbehør

Kanalinddækning IVCT 1 d -aaa

Version:

Størrelse: 200, 250, 315

Ved speciallængder, angiv venligst rummets totalhøjde.

Sokkel IVCT 2 a -aaa 70

Version:

Størrelse: 200, 250, 315

Specialhøjde angives i klartekst.

Reguleringsenhed REG b -aaa

Version:

Størrelse: 200, 250, 315

Beskrivelsestekst

Swegons kvartrunde fortrængningsarmatur VARIZON® type IVC med justeringsenhed REG, med følgende funktioner:

- Induktion af rummets luft
- Justerbart spredningsbillede og nærzone
- Ingen tilstopning
- Fast måleudtag
- Rensbart
- Pulverlakeret hvid, RAL 9010

Størrelse: IVCa aaa xx stk.

Tilbehør:

Kanalinddækning: IVCT 1d aaa xx stk.

Sokkel: IVCT 2a aaa - 70 xx stk.

Reguleringsenhed: REGb aaa xx stk.