

OPLb

Indblæsningsrække med mikrofilter
til operationsrum



FUNKTION

Indblæsningsrække af tilslutningsbokse med fem perforerede sprederele og to mikrofilter. Indblæsningsrækken monteres parvis i loftet. Tilpasset ventilation af operationsrum. Indblæsningsrækkens placering parvis og spredereleenes forskellige luftretninger sikrer en ren zone af filtreret luft samt lave lufthastigheder i området omkring patienten. Anvendes med konstant undertemperatur uden indblanding af forurennet rumluft.

KORTE DATA

- Specielt tilpasset luftstrømning for operationsrum
- Trykudtag til filtervagt
- Let adgang til filter
- Rensbart
- Mikrofilter med gummitætning
- Findes i alternative farver

HURTIGVALG

VOLUMENSTRØM-TRYKFALD-LYDNIVEAU-LUFTHASTIGHED		
OPLb		Hastighed over filter
Størrelse		0,45 m/s
3500 (x2)	q (l/s)	650
	Δp (Pa)	110
	L_A (dB(A))	35

Data gælder for komplet montage med to rækker.

UDFØRELSE

Indblæsningsrækken består af en rammekonstruktion, som i hver ende har en filterboks og et mikrofilter. Filterboksene er sluttet til en fælles tilslutningsnippel med gummiring, oven på indblæsningsrækken. Rækkens underside er forsynet med fem sprederdele. Disse er perforerede for at opnå optimalt spredningsmønster og den reneest mulige luft ved operationsbordet. Sprederdelen er forsynet med hængsler.

MATERIALE OG OVERFLADEBEHANDLING

Hele armaturet er i galvaniseret stålplade. Kanaltilslutningen er i galvaniseret stålplade. Filterboksene og sprederdelen er lakeret ind- og udvendigt i Swegons hvide standardfarve, RAL 9010, men kan også fås i andre standardfarver: Støvet grå RAL 7037, aluminium RAL 9006, sort RAL 9005, grå aluminium RAL 9007 og signal hvid RAL 9003 (NCS 0500).

TILBEHØR

Filter:

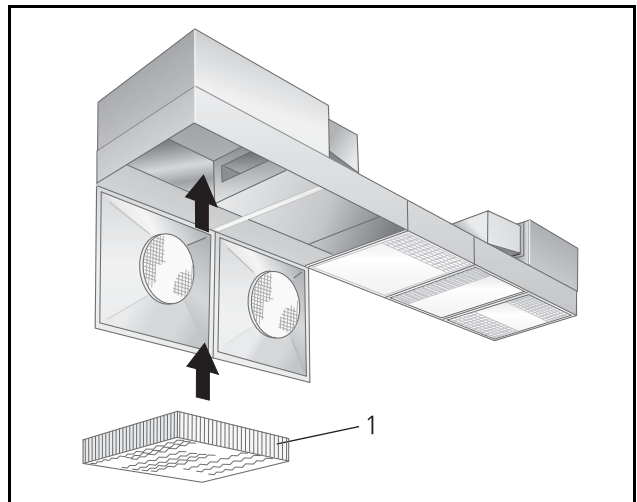
Mikrofilter H14 med gummipakning.
Udskilningsgrad: 99,995% @ MPPS EN1822.
Størrelse 610 x 610 x 117.

PROJEKTERING (Se figur 1 og 2)

Indblæsningsrækken placeres parvis i loftet langs med operationsbordet. Målet mellem rækkerne kan variere mellem 2200 - 2600 mm. Alt for at opnå optimal luftspredning indenfor operationszonen. Den øvre del af indblæsningsrækken, filterboksen og kanaltilslutningsanordningen placeres over nedhængsloftet. Underkanten på indblæsningsrækken placeres mindst 100 mm fra underkanten på nedhængsloftet. Filtren demonteres gennem de udvendige sprederdele. Ventilationsarmatur til udsugning af afkastluften skal placeres lavt i lokalet med underkanten min 150 mm fra gulvet. Til styring af luftflowet i lokalet anbefales, at flowkontrolanordninger såsom DCV-regulator eller "Flödostat" anvendes i kanalsystemet inden indblæsningsrækken.

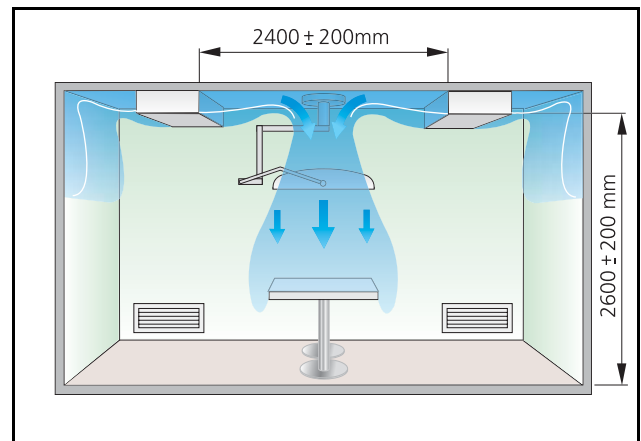
MONTERING (Se figur 1 og 2)

Indblæsningsrækken er forsynet med forstærkede øjebolte (se målskitse), som er tilpasset frithængende montering. Vinkeljern til fastspænding på nedhængsloft indgår ikke i leveringen. Indblæsningsrækkerne placeres symmetrisk/centralt i lokalet på hver sin side og i forlængelse af hinanden over operationsbordet. For at opnå de forhold som beskrives i de tekniske data, skal underkanten af rækken ligge mellem 2400 - 2800 mm over gulvet og afstanden mellem rækkerne i loftet skal ligge mellem 2200 - 2600 mm.



Figur 1. Montering OPL.

1. Filter.



Figur 2. Installationseksempel for optimal funktion.

Figurerne viser strømningssprincip og isovelgrænse for 0,2 m/s vid Dt -3°C.

INDREGULERING

Det anbefales at luftflow indreguleres ved hjælp af flowkontrolprodukter. Denne placeres i kanalsystemet inden operationsrummets indblæsnings- og udsugningsarmatur. Trykudtag til filtervagt findes på OPL.

VEDLIGEHOLDELSE

Filtret skiftes ved, at de ydre sprederdele fældes ned og filternes spændeskruer løsnes. Hele armaturet vaskes med spritopløsning både ind- og udvendigt ved behov. Samtlige sprederdele kan fældes ned og har hurtiglås og hængsler. Anbefalet sluttrykfald over filteret er 200 Pa eller dobbelt begyndelsestrykfald.

Lyddata - OPL - Indblæsning

Lydeffektniveau L_w (dB)

Tabel K_{OK}

Størrelse	Middelfrekvens (oktavnband) Hz							
	63	125	250	500	1000	2000	4000	8000
OPLb	63	125	250	500	1000	2000	4000	8000
3500	6	3	0	2	1	-9	-17	-18
Tol. ±	2	2	2	2	2	2	2	2

MILJØ

Leverandørerklæring kan hentes på Swegons hjemmeside.

TEKNISKE DATA

- Lydniveau dB(A) gælder for lokaler med 10 m² ækvivalent absorptions areal.

Lyddæmpning ΔL (dB)

Tabel ΔL

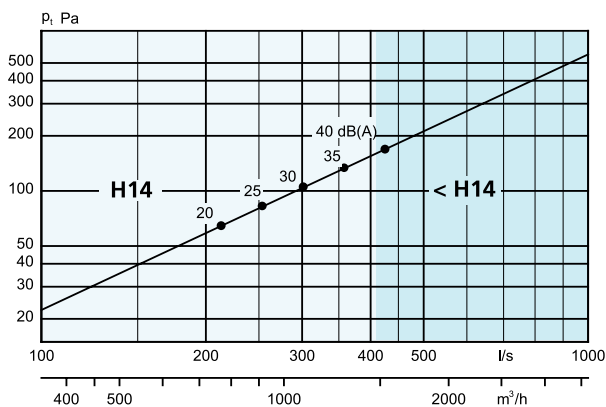
Størrelse	Middelfrekvens (oktavnband) Hz							
	63	125	250	500	1000	2000	4000	8000
OPLb	63	125	250	500	1000	2000	4000	8000
3500	15	9	2	4	4	6	7	11
Tol. ±	2	2	2	2	2	2	2	2

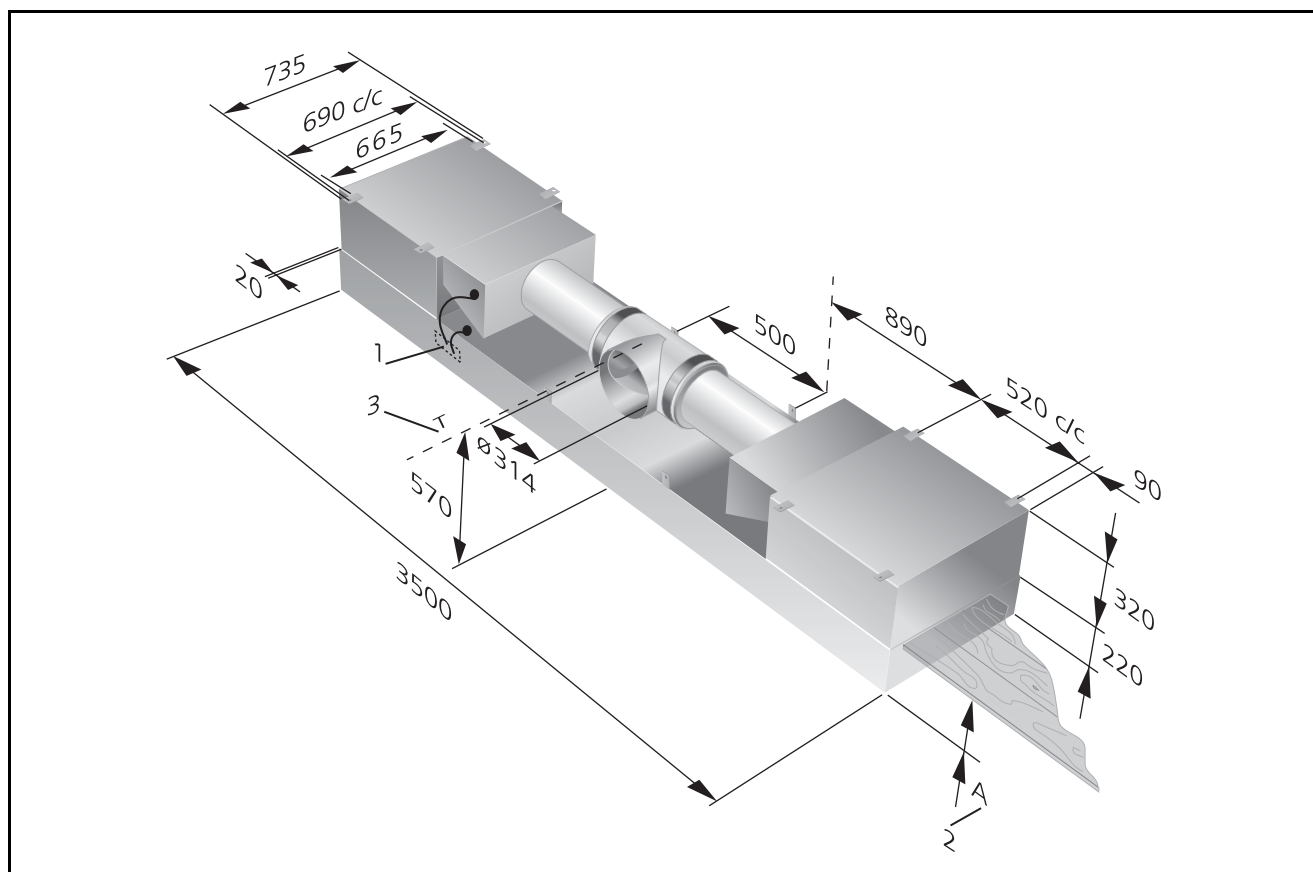
Dimensioneringsdiagram - OPL - Indblæsning

Volumenstrøm - Trykfald - Lydniveau

- Diagrammet angiver data for OPL med mikrofilter. Data refererer til et OPL. Normal installation er to OPL i et rum, derfor øger lydniveauet med 3 dB.
- dB(A) gælder for normalt dæmpet lokale (4 dB lokale dæmpning).
- dB(C) værdien ligger normalt 6-9 dB højere end dB(A)-værdien. Ved mere nøjagtig beregning se beregningsformel i katalogets teknikdel under kapitlet Akustik.

OPLb 3500





Figur 3. Mål og vægt.

1. Trykudtag med filtervagt.
2. Afstanden A til indbygget nedhængsloft kan varieres mellem 100-200 mm. Vinkeljern for tilslutning mod OPL indgår ikke i produktleveringen.
3. T = Kanalens højeste punkt

Øvrigt: Vægt: 165 kg incl. filter.

SPECIFIKATION

Produkt

Indblæsningsrække OPLb -aaa
Størrelse: 3500

BESKRIVELSESTEKST

Swegons indblæsningsrække til renrum type OPLb med følgende funktioner:

- Fast tilpasset spredningsbillede
- Mikrofilter
- Fast måleudtag
- Indvendigt lakeret
- Kan åbnes helt ved rensning
- Pulverlakeret hvid

Størrelse: OPLb 3500

xx st